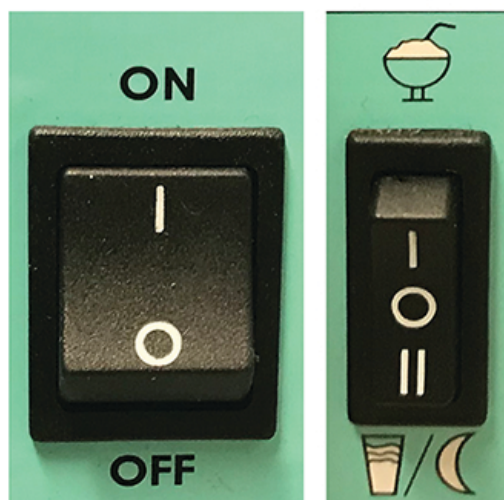


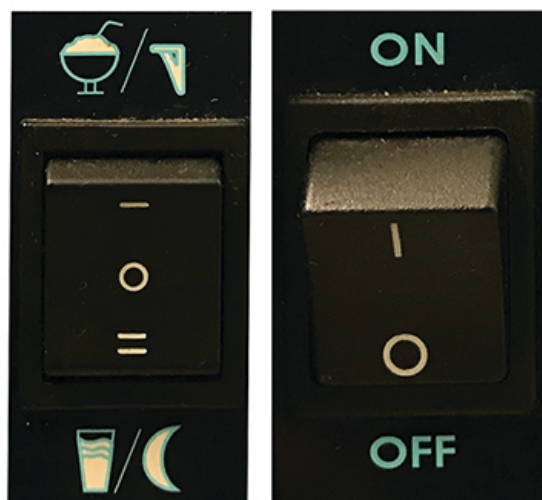
GEBRUIKSAANWIJZING SLUSHPUPPY MACHINE

LET OP! LEZEN VOOR GEBRUIK VAN DE SLUSHPUPPY MACHINE

LET OP: Gevoelig apparaat dus zo min mogelijk verplaatsen!!



Model 1



Model 2

- Steek de stekker in het stopcontact.
- Rechts van het apparaat bevinden zich drie tuimelschakelaars.
- De ON/OFF schakelaar is om het apparaat in te schakelen en uit te schakelen.
- De SLUSH schakelaar werkt als volgt; Stand 0 is uit, stand 1 is vriezen en stand 2 is koelen.

Werking:

- Vul de bak met 2,5 liter slush siroop en 7,5 liter water om 10 liter slush te krijgen.
- Zet de SLUSH schakelaar op I (naar boven). Let op of de deksel op de kop zit
- Zet de ON/OFF schakelaar op ON (Let op! de schoepen in de koppen dienen rond te draaien)
- Na circa 30-45 minuten zult u zien dat de siroop tot ijs aan het worden is.
- Na circa 60-90 minuten is de siroop, slush geworden.

Wetenswaardigheden:

- Wordt het ijs wat te dik zet dan de SLUSH schakelaar een poosje in de stand II.

Schoonmaken:

- Doet Jumping Zaanstad zelf, u dient alleen alle slush te verwijderen uit de bak

LET OP: Gevoelig apparaat dus zo min mogelijk verplaatsen!!

Mocht u nog vragen hebben neem dan contact met ons op via; 06-41744009



[FACEBOOK.COM/JUMPINGZAAANSTAD](https://www.facebook.com/JUMPINGZAAANSTAD)

Vind ons Leuk op Facebook en maak kans op leuke prijzen.